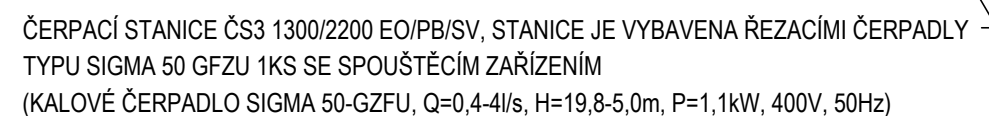
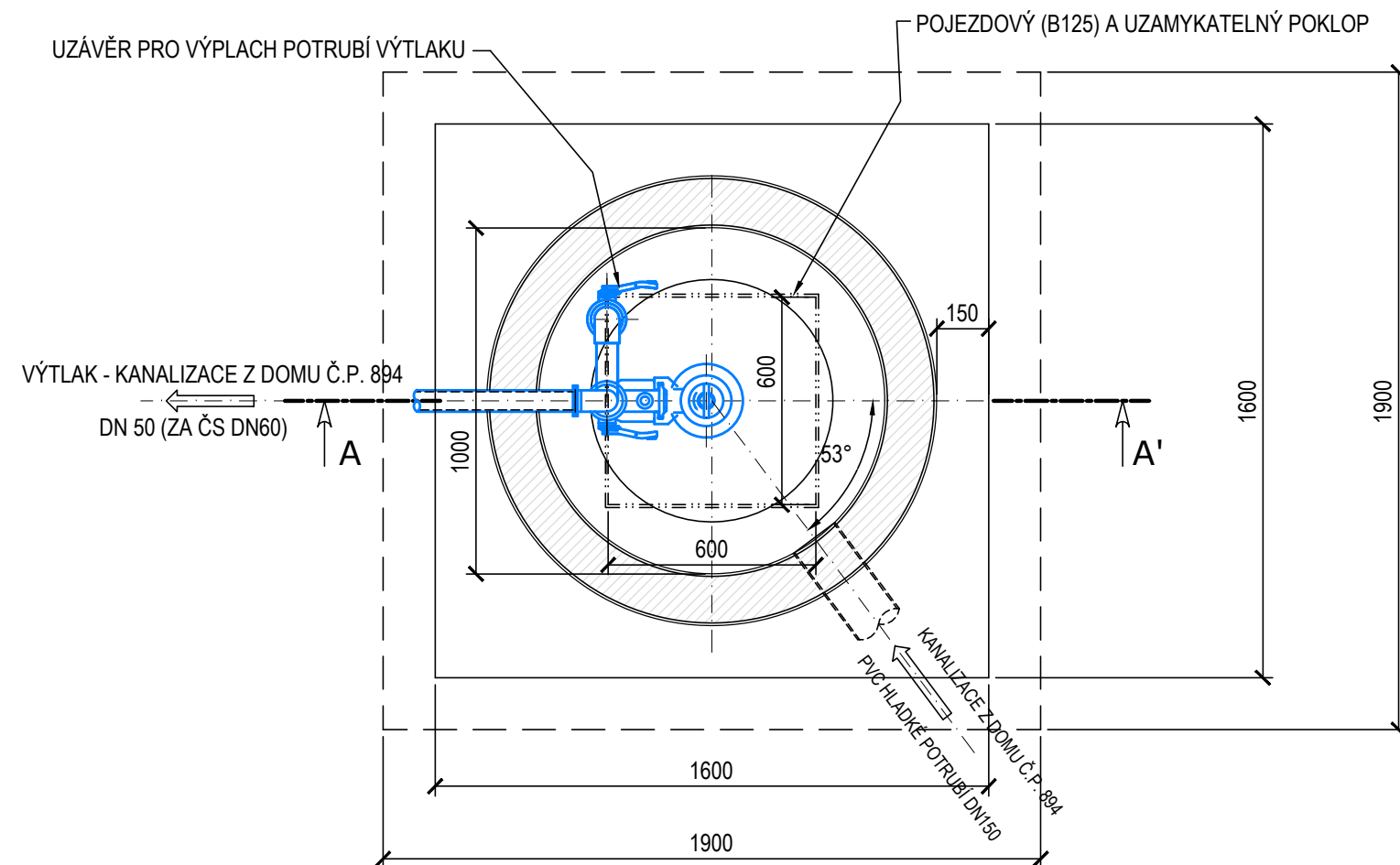


ŘEZ A-A'



— PODKLADNÍ DESKA ŽB Z BETONU B20 A KARI SÍŤE 6/150-6/150mm  
KRYTÍ VÝZTUŽE 40mm

PŮDORYS



ČERPAČÍ STANICE BUDE DODÁNA KOMPLETNĚ TZN. VČETNĚ S VYSTROJENÍM ČERPADLA, POKLOPY, PLASTOVÝM ŽEBŘÍKEM, VÝTUŽÍ V MEZIKRUŽÍ (NA MÍSTĚ OSAZENÍ BUDE PROVEDENO DOBETONOVÁNÍ) A ELEKTROROZVADĚČEM. V TOMTO ROZVADĚČI BUDOU JEDNOTLIVÉ PRVKY PRO OVLÁDÁNÍ ČERPAČÍ STANICE. ČERPADLO JE STEJNÉHO TYPU JAKO U ČS2.

NASTAVENÍ PROVOZŮNÍCH HLADIN BUDE DOPŘESNĚNO PROVOZOVATELEM NA ZÁKLADĚ POTŘEB PROVOZU ČERPAČÍ STANICE. STAVEBNÍ JÁMA PRO OSAZENÍ ČERPAČÍ STANICE MUSÍ BÝT PAŽENÁ.

INVESTOR OBEC STONAVA, STONAVA 730, 735 34 STONAVA			ING. PAVEL TYMA – PROJEKCE SLAVÍKOVA 4404 708 00 OSTRAVA–PORUBA			
KRESLIL ING.TYMA	PROJEKTANT ING.TYMA	VED. PROJEKTANT ING.TYMA				
STAVBA ODKANALIZOVÁNÍ ČÁSTI OBCE STONAVA - LOKALITA č.2 OBJEKT SO 01 - KANALIZACE			DATUM	03/2010	POČ.FOR.A4	2
			MĚŘÍTKO	1:20	KÓTOVÁNO	mm
			PROJEKT. STUPEŇ	DSP+RDS		SADA
			VÝKRES CAD	1790		
NÁZEV ČERPACÍ STANICE ČS3			ARCH. ČÍSLO 06/09-F.2.1792		POŘ.ČÍSLO F.30.	